

## Vision Future la force d'un groupe :

### VISION FUTURE NICE

### VISION FUTURE LYON

Ce sont **10** Salles de Laser, plus de **80** ophtalmologistes, **25** collaborateurs à votre service. Nous sommes soucieux de vous faire bénéficier des dernières technologies. Notre pôle scientifique en collaboration avec la société **Bausch & Lomb** a mené des activités de recherche dans le cadre de la correction de la presbytie. Le **SUPRACOR** est le seul logiciel de correction de la Presbytie au laser ayant obtenu le marquage **CE**. Les deux yeux sont corrigés pour voir de près et de loin. Le Centre **Vision Future** est un centre exclusivement dédié à la correction des troubles de la vision au laser.

#### L'ASSURANCE QUALITÉ :

**Vision Future** a mis en place des protocoles d'asepsie et de stérilisation validés par des professionnels de santé diplômés d'état. Chaque matériel stérile à usage unique suit un parcours étiqueté offrant ainsi une traçabilité complète et archivée. Nos salles de laser sont dans un environnement stérile grâce à des filtres absolus, elles bénéficient également d'un contrôle stricte de la température et de l'hygrométrie au quotidien.

#### UNE SÉCURITÉ RENFORCÉE:

Sous contrat de maintenance, tous nos équipements sont régulièrement contrôlés pour assurer leur parfait état de fonctionnement.

L'entretien de nos locaux est confié à une société certifiée **AFNOR ISO 9001**.



Vision Future

### Vision Future Nice

5, rue du Congrès

06000 Nice

Tél : +33 (0)4 93 27 22 39

E-mail : info@visionfuture.fr



# Vision Future

## Expert en correction laser de la vision



[www.visionfuture.fr](http://www.visionfuture.fr)



**Vous êtes  
plutôt ?**



**Connectez-vous et  
venez suivre toute  
l'actualité du centre ...**

## Vision Future expert depuis 20 ANS :

Une série d'examens pour savoir si vous êtes éligible à la correction laser :

**RÉFRACTION :** Analyse et mesure des défauts optiques de l'œil.

**ABERROMÉTRIE :** Analyse les aberrations de l'œil.

**ORBSCAN :** Cartographie de la cornée, biométrie de la cornée.

**LOGICIEL S.C.O.R.E :** Détection des anomalies de la cornée.

**O.C.T ANTERIEUR :** Tomographie par Cohérence Optique : analyse l'épaisseur de la cornée.

**O.C.T POSTÉRIEUR :** Tomographie par Cohérence Optique : analyse de la rétine.

**A.C.E :** Analyse tomographique de la cornée.

**3 SALLES LASER :** Équipées des dernières technologies.

**LASER 317 TENEO M2 :** Ce laser, huitième génération, corrige les troubles visuels, plus rapide 500 impulsions /seconde, réduit 2 à 5 fois le temps d'intervention. Plus confortable du fait de son ergonomie.

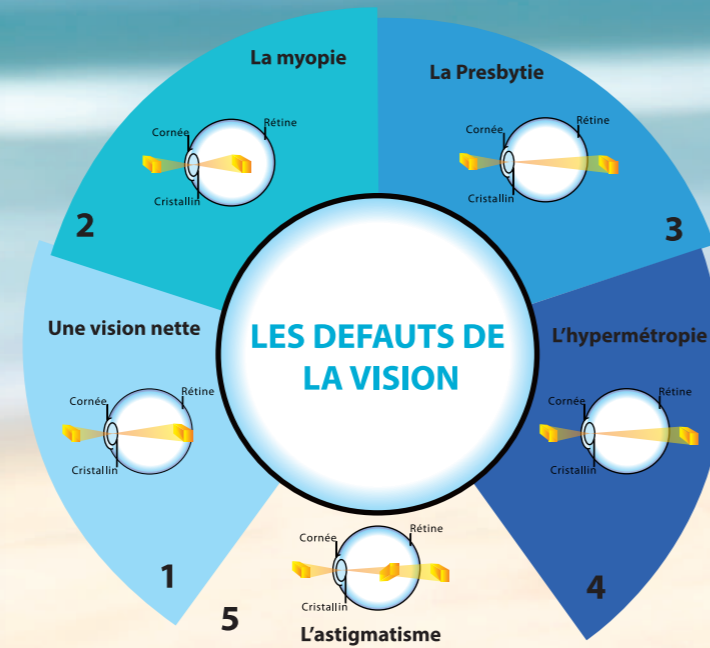


**Laser Femtoseconde ELITA de JOHNSON & JOHNSON :** Équipé de la technologie Tissue Bridge Free, il permet la réalisation de volets cornéens pour le LASIK mais surtout l'extraction lenticulaire de dernière génération SILK pour Smooth Incision Lenticule Keratomileusis.



## Notre expérience est au service de vos yeux :

Elle vous accompagne tout au long de votre séjour.



### 1. Une vision nette

L'image regardée se forme exactement sur la rétine. La vision est parfaitement nette.

### 2. La myopie

L'œil est allongé. L'image se forme en avant de la rétine. La vision est nette de près, floue de loin.

### 3. La Presbytie

Trouble de la vision dû au vieillissement naturel de l'œil. La vision est floue de près.

### 4. L'hypermétropie

L'œil est trop court. L'image se forme en arrière de la rétine. La vision est floue de près, nette de loin quand l'hypermétropie est faible et floue de près et de loin quand l'hypermétropie est forte.

### 5. L'astigmatisme

Le trouble provient d'une déformation de la courbure de la cornée. La vision est floue, de près comme de loin.

## Déroulement de votre intervention :

Nos praticiens ophtalmologistes de renommée internationale sont assistés par un personnel qualifié.

Ils sont à l'écoute de nos patients.

### PRÉPARATION :

Installé confortablement, l'assistant va vous prendre en charge. Préparation et application de collyre pour insensibiliser totalement vos yeux.

### INTERVENTION :

Vous êtes installé en salle de laser. Votre Ophtalmologiste réalise les différentes étapes de votre intervention en fonction de vos défauts visuels à corriger. Cela ne dure que quelques minutes pour vos deux yeux et l'intervention est totalement indolore.



### APRÈS L'INTERVENTION :

Avant votre départ, un contrôle de vos yeux est effectué et différentes recommandations vous seront données.

## Toutes les technologies de correction laser disponibles :

### Le SILK (Smooth Incision Lenticule Keratomileusis)

est la dernière génération de correction définitive de la myopie au laser sans volet cornéen, ni douleur. Il s'agit de la référence pour l'extraction lenticulaire. Cette technique permet de corriger la plupart des myopies et des astigmatismes en fonction des paramètres de la cornée du patient. Elle consiste à réaliser un lenticule dans la profondeur de la cornée et à le retirer par une micro-incision sans ouvrir la totalité de la cornée.

Le SILK est extrêmement précis puisque c'est une technique femtoseconde, la récupération visuelle est très rapide et les précautions post opératoires sont presque nulles.

# SILK

### Le LASIK (Laser in situ Keratomileusis)

est une technologie **100% laser**. Elle consiste à réaliser avec un laser femtoseconde un volet à la surface de la cornée et à appliquer sous ce volet cornéen, un laser excimer qui va corriger le défaut visuel en remodelant la cornée. Cette technique permet de corriger tous les défauts visuels, myopie, astigmatisme, hypermétropie et presbytie. Cette technique est indolore et la récupération visuelle très rapide, en quelques heures. Cette technique est la plus utilisée dans le monde pour corriger la vision. Elle a démontré une très grande précision et une très grande fiabilité depuis plus de **30 ans**.

### Le SUPRACOR

est le seul logiciel de correction de la presbytie au laser ayant obtenu le marquage **CE**. Les deux yeux sont corrigés pour voir de loin et de près. La clinique **Vision Future Nice** est en relation étroite avec les laboratoires **Bausch&Lomb** et **Johnson&Johnson** pour le développement des dernières innovations dans le domaine de l'ophtalmologie.

### La PRK Trans épithéliale

est une technique qui consiste à appliquer le traitement directement à la surface de l'œil. Il n'y a aucune manipulation de l'œil et c'est une intervention très peu invasive. Elle permet de corriger, myopie, astigmatisme et hypermétropie. Elle est applicable aux cornées fines il n'y a pas de restrictions professionnelles (pompiers, militaires) ni sportives (sports de combat, plongée).

